

BEAUTIFIL Flow Plus

**MATERIAU HYBRIDE DE RESTAURATION, INJECTABLE,
POUR ANTERIEURES ET POSTERIEURES**



Official Partner



Minimally Invasive
Cosmetic Dentistry

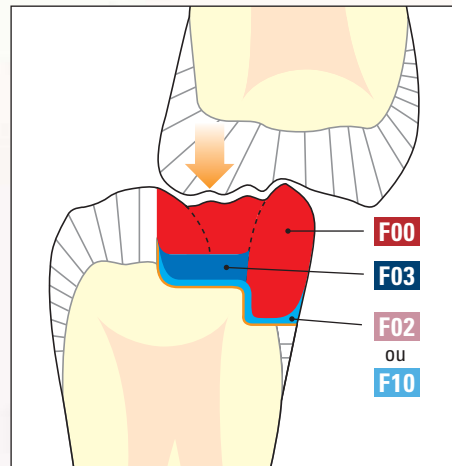


LA SOLIDITE D'UN HYBRIDE...

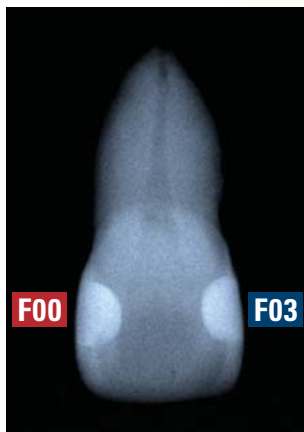
Les points forts du système de restauration BEAUTIFIL II, ce sont ses propriétés de diffusion lumineuse analogues à celles de l'émail et de la dentine, son extraordinaire malléabilité et sa propriété de larguer et de recharger du fluor, due à la technologie de ses charges brevetées.

BEAUTIFIL Flow Plus représente l'étape suivante de l'évolution des matériaux de restauration en associant la fluidité à la solidité, la durabilité et l'esthétique des composites hybrides.

BEAUTIFIL Flow Plus convient à chaque classe de cavité – y compris les surfaces occlusales et les parois proximales. Sa malléabilité améliorée permet de l'injecter à la seringue. En résumé la création de restaurations postérieures n'a jamais été aussi facile. De plus la capacité pour BEAUTIFIL Flow Plus de larguer et de recharger du fluor et sa résistance à la colonisation bactérienne en font un choix idéal pour prévenir le risque de caries secondaires.

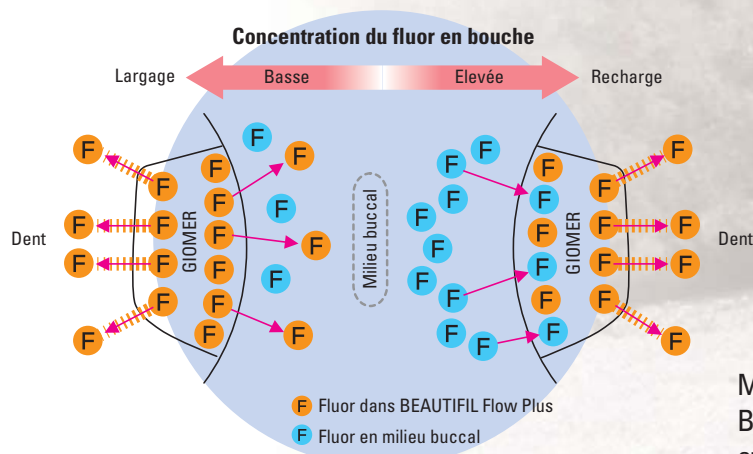


Pression occlusale



Plus d'avantages pour vous

- Restaurations de Classe I à Classe V
- Convient aux surfaces occlusales
- Injection facile
- Effet caméléon pour une esthétique naturelle
- Large et recharge automatiquement du fluor
- Radio opacité remarquable



Manière dont
BEAUTIFIL Flow Plus largue
et recharge du fluor

... SOUS UNE FORME FLUIDE

Cas 1 - Restauration d'une cavité de Class I



Avant



Après comblement

Photos du Dr. Ken Kobayashi

Cas 2 – Remplacement d'un inlay or



Avant



Après

Photos du Dr. Noritsko Akimoto, Université de Tsunami, Japon

Esthétique naturelle et superbe polissage

Une large gamme de teintes permet d'offrir aux patients un système fluoré très sain présentant une esthétique parfaite. Les teintes de base ont été optimisées pour générer un effet caméléon en harmonie avec la structure dentaire environnante.

Un équilibre unique de répartition entre la résine et les charges assure un polissage à long terme présentant un lustrage identique à celui de l'émail.

F00

A1	A2	A3	A3.5	A4	
B1	B2	C2	D2		
SA0.5	SA0.50	A10	A20	Inc	BW

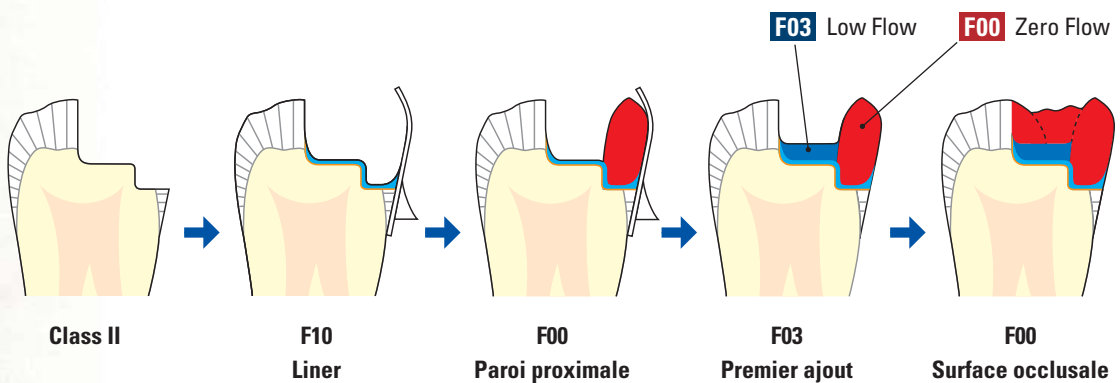
F03

A1	A2	A3	A3.5	A4		
B1	B2	C2	D2			
SA0.5	A20	A30	Inc	BW	MI	CV



Technique conique

Des ajouts coniques sont injectés dans la cavité centrale comme si vous souhaitez pré mouler les structures supportant les cuspidés ou leurs angles. Ces cônes sont photopolymérisés en une fois. Cette procédure directe polymérise en une seule étape toutes les structures importantes de la restauration sans exposer la couche d'adhésif à une tension critique. C'est le mieux pour conserver au plus bas le ratio surfaces collées / surfaces libres.



Solidité, fiabilité et durabilité

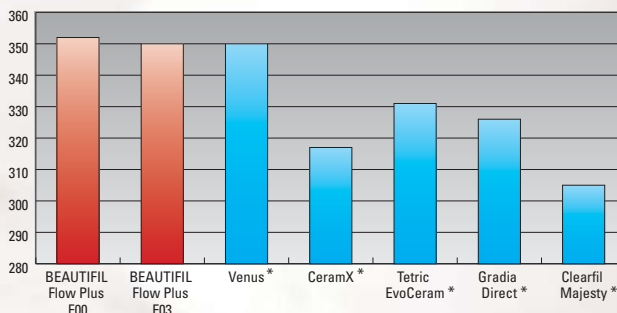
La capacité de BEAUTIFIL Flow Plus à résister à la compression permet non seulement de l'utiliser comme un matériau fluide traditionnel mais aussi de l'employer comme matériau de finition pour surfaces occlusales. Il est en effet doté de propriétés physiques parfaitement équilibrées pour assurer aux restaurations esthétiques une durée de vie à long terme.

BEAUTIFIL Flow Plus comparé à d'autres composites hybrides

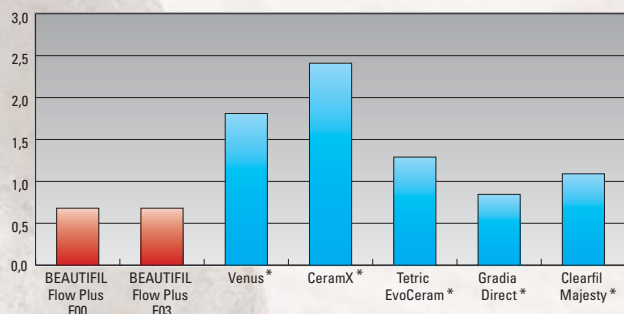
RESISTANCE A LA COMPRESSION

La résistance de BEAUTIFIL Flow Plus est égale ou supérieure à celle de produits leaders. C'est l'idéal pour les restaurations de Classe I et Classe II.

Résistance à la compression en MPa



Abrasion par brossage dentaire en pds%



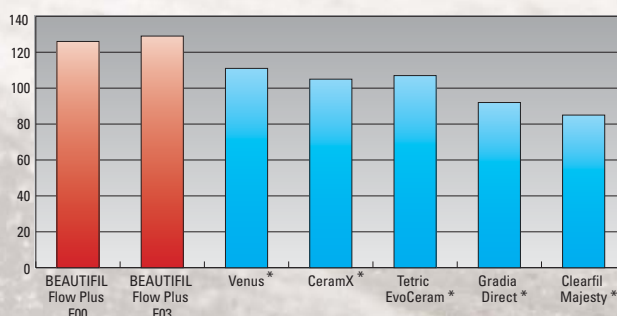
RESISTANCE A L'ABRASION

En comparaison avec des composites hybrides leaders durant une étude in vitro, BEAUTIFIL Flow Plus présente une abrasion par brossage dentaire beaucoup moins importante.

RESISTANCE A LA FLEXION

Grâce à sa forte résistance à la flexion couplée à sa résistance à la déformation élastique et plastique, BEAUTIFIL Flow Plus est idéal pour l'élaboration de surfaces occlusales.

Résistance à la flexion en MPa



* Pas une marque déposée de SHOFU INC.
Origine: Département Recherche & Développement (R&D) de SHOFU INC.

Pour commander



BEAUTIFIL Flow Plus F00

Matériau de restauration hybride injectable, seringues de 2,2 g ou 20 carpules de 0,21 g en teintes SA0,5, A1, A2, A3, A3,5, A4, B1, B2, C2, D2, SA0,50, A10, A20, Incisal, Bleaching White



BEAUTIFIL Flow Plus F03

Matériau de restauration hybride injectable, seringues de 2,2 g ou 20 carpules de 0,21 g en teintes SA0,5, A1, A2, A3, A3,5, A4, B1, B2, C2, D2, A20, A30, Incisal, Bleaching White, Milky, Cervical



BEAUTIFIL Flow F02

Composite fluide à largage de fluor, seringues de 2 g en teintes A1, A2, A3, A3,5, A4, A30, G (Gum, gencive)



BEAUTIFIL Flow F10

Composite fluide à largage de fluor, seringues de 2 g en teintes A1, A2, A3, A3,5, A4, A30, A3T



BEAUTIFIL II

Composite à largage de fluor, seringues de 4,5 g ou 20 carpules de 0,25 g en teintes A1, A2, A3, A3,5, A4, B1, B2, B3, C2, C3, Incisal, Bleaching White, A20, A30 (carpules sauf B3, C3)



BEAUTIFIL OPAQUER

Composite fluide très opaque à largage de fluor, seringues de 2 g en teintes UO (Universal Opaque) et LO (Light Opaque)

