

LA DIFFERENCE GERISTORE®

Auto-adhésif, relargue du fluor, résine verre-ionomère multi-surfaces

Aucun autre matériau sur le marché ne vous offre le recul clinique du Geristore® en matière de biocompatibilité.

Les avantages du Geristore® sont **sa forte résistance, son élasticité, sa spécificité auto-adhésive. Geristore® s'adapte à toutes les situations et dure dans le temps.**



La formule duale du Geristore® est de type BMA-G. Ses propriétés font de ce matériau de restauration une référence pour les lésions sous-gingivales :

- Les recherches démontrent sa biocompatibilité avec les tissus conjonctifs
- Adhère à la dentine et au ciment
- Relargue du fluor
- Résiste aux micro-infiltrations
- Possède un coefficient de dilatation thermique idéal et une très faible rétraction à la polymérisation

Geristore® arrive en tête dans 100% des classements en ce qui concerne la rétention, l'aspect de la surface et l'absence de sensibilité post-opératoire. Ce matériau est aussi performant à 96% pour sa résistance aux micro-infiltrations et à l'abrasion.

Jeune patiente de 11 ans, dont les centrales fracturées avec exposition pulpaire ont été restaurées avec Geristore® et Lumineers. Geristore® restaure les dents fracturées ou perforées sans douleur et sans anesthésie, tout en préservant les canaux radiculaires.



« Geristore® est un produit phénoménal ! Ce matériau devrait faire partie intégrante de chaque cabinet dentaire soignant des enfants. Il est rapide et facile à utiliser, il a de très bonnes propriétés adhésives et il peut être utilisé pour fermer des perforations mineures très simplement. Il est plus résistant et a une meilleure intégration marginale que Fuji® »

Dr Gregory JACOB, Des Plaines, IL.

ET GERISTORE PEUT FAIRE ENCORE PLUS !

- Fonds de cavités
- Base pour abrasions cervicales et lésions dues aux érosions
- Lésions carieuses des canaux
- Scellement de restaurations métal / céramo-métal
- Recouvrement pulpaire
- Restauration de piliers de prothèses
- Restauration sous-gingivale de racines fracturées et résorptions de racines
- Complément de perforations de racines

GERISTORE® POUR VOS RESTAURATIONS LES PLUS DIFFICILES

MATÉRIAU DE RESTAURATION RÉSINE IONOMÈRE DUALE

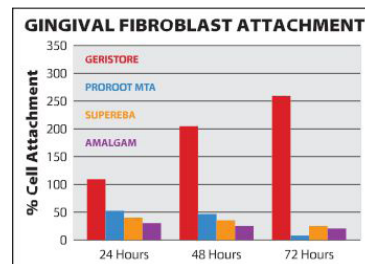
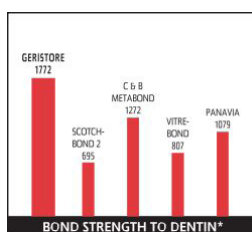
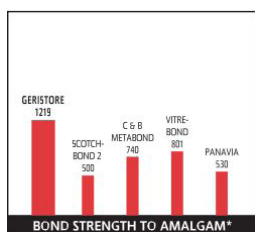
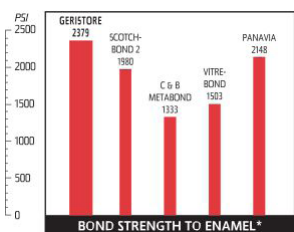
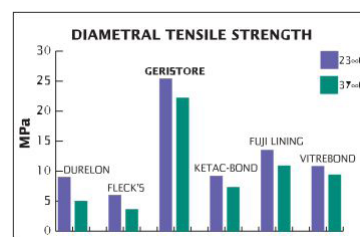
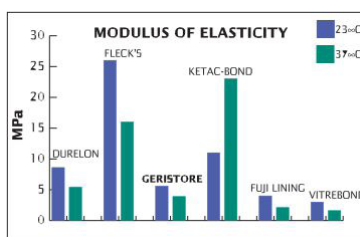
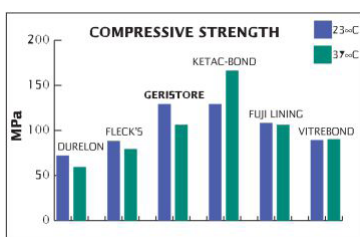


PROPRIÉTÉS

Composite Ionomer Hybride _____
 Auto-adhésif _____
 Seringue double chambres _____
 Contient du fluor _____
 Adhère sur toutes surfaces (*email, dentine, ciment, métal précieux ou non, anciens amalgames*) _____
 Faible rétraction à la polymérisation, faible coefficient de dilatation thermique _____
 Résistance aux infiltrations et abrasions cervicales _____
 Biocompatible _____
 Radio-opaque _____
 Disponible en 4 teintes (VITA) _____

BÉNÉFICES

Combine les avantages des deux types de matériaux
 Pas de rétion nécessaire pour les cavités, économie de temps
 Travail plus rapide et plus facile avec des patients jeunes ou âgés
 Facilité d'utilisation, pas de mélange manuel
 Relargage de fluor à long terme
 Élimine l'utilisation de différents produits, protocole simplifié
 Excellente intégration marginale
 Restaurations durables et sûres
 Efficacité clinique prouvée depuis de très nombreuses années
 Matériau très facilement identifiable sur les radios
 Cohérence de teinte avec les dents support



Avant : Récession radiculaire



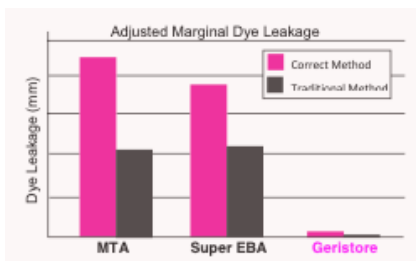
Après : Récession radiculaire traitée avec Geristore® après 30 jours



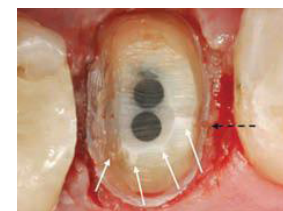
Avant : Lésion d'abfraction



Après : Restauration terminée avec Geristore® + résine translucide, résultats esthétiques et mécaniques remarquables après 30 jours



Avant : Dent fracturée



Après : Dent prête à être restaurée grâce aux propriétés bio-compatible et auto-adhésive de Geristore®



POUR PLUS D'INFORMATIONS, CONTACTEZ VOTRE COMMERCIAL(E) OU LE SERVICE CLIENT

☎ 01 49 61 41 41

✉ info@sdc.fr

Rendez-vous sur notre site : www.sdc.fr

SDC - Société Des Cendres - 13 rue du Général Mocquery 37550 Saint-Avertin

