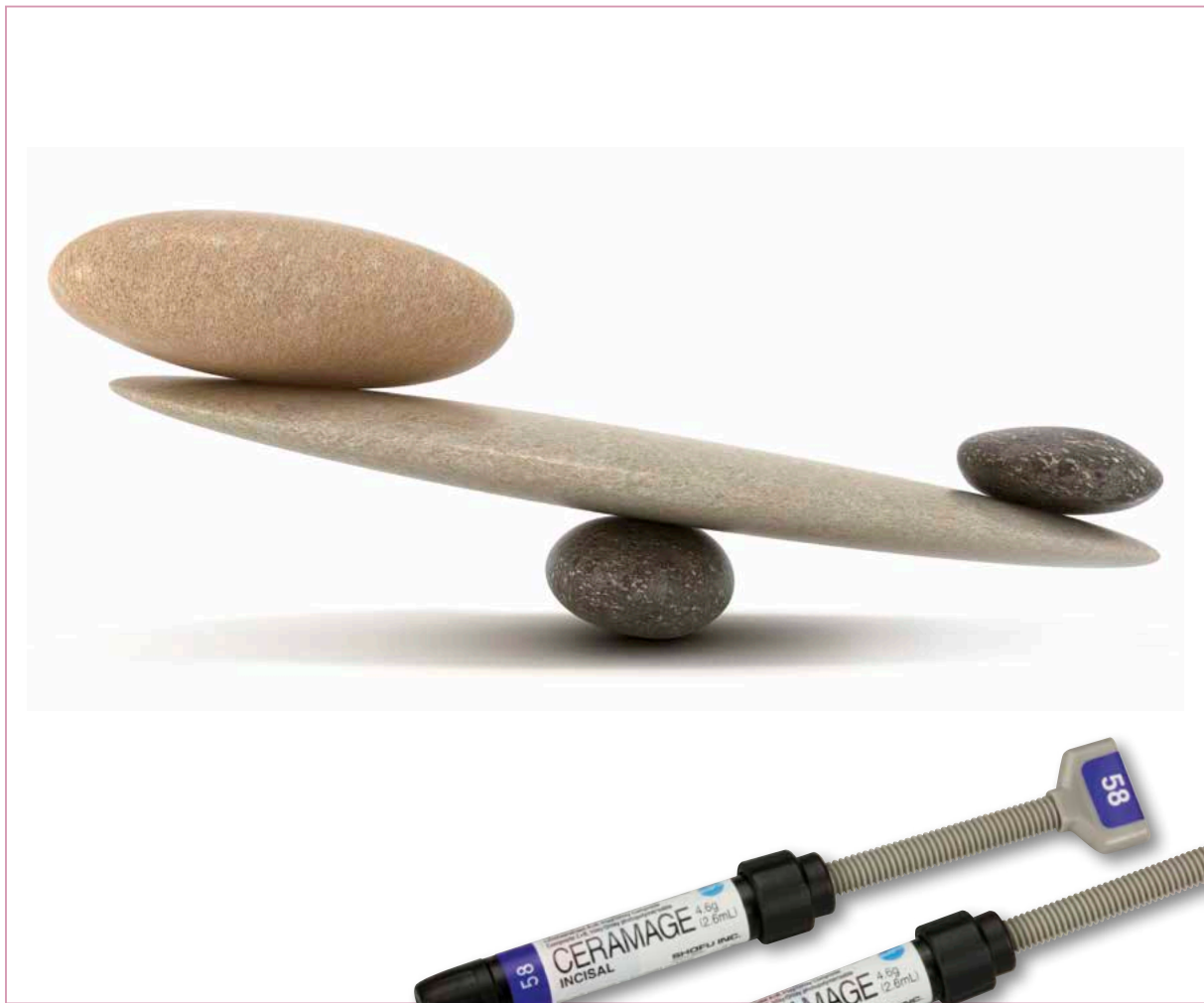


CERAMAGE

Composite photo microhybride



Esthétique naturelle avec un matériau aux propriétés équilibrées

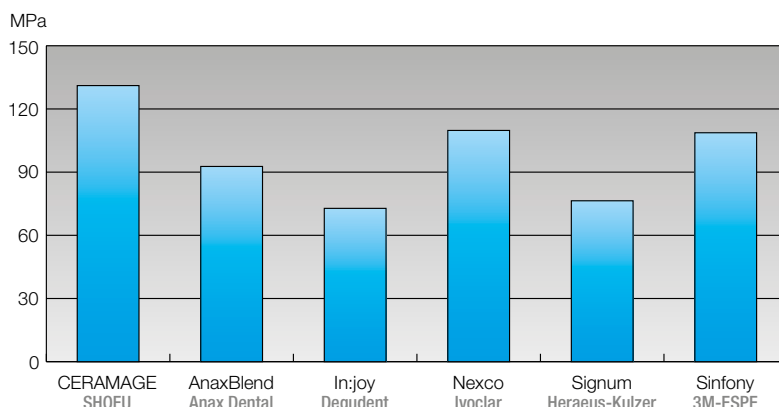
Les matériaux de restauration photopolymérisables micro chargés ont largement prouvé leur efficacité clinique grâce à leurs éminentes propriétés et leur facilité de manipulation.

L'attrait de Ceramage réside dans son équilibre entre de remarquables caractéristiques physiques et une esthétique supérieure. Ce composite microhybride, doté d'une charge céramique à plus de 70%, permet de fabriquer tout type de restauration indirecte antérieure et postérieure sur n'importe quelle armature.

Contrairement à la céramique, Ceramage absorbe le stress, ce qui a un effet positif sur la mastication des patients porteurs de restaurations implantaires.

La résistance à la flexion exceptionnelle de Ceramage s'obtient simplement par photopolymérisation. Aucun traitement thermique compliqué ne s'avère nécessaire.

Résistance à la flexion après 24 heures dans de l'eau distillée à 37 °C



Source :
Département de prothèse
dentaire et science des matériaux,
Université de Jena, Allemagne
Dr A. Rzanny, 2013

Plus équilibré – plus d'options

- Pâte opaque universelle « SHOFU Universal Opaque » présentant d'excellentes propriétés de masquage et d'adhérence sur tous les alliages dentaires
- Esthétique vivante grâce à une transmission lumineuse semblable à celle de la dent naturelle
- Résistance à l'abrasion occlusale
- Grande variété d'effets translucides et de colorants fluorescents (Lite Art)
- Viscosité adaptée au modelage
- Stabilité des teintes
- Polissage facile et résistance à la formation de la plaque

Possibilités illimitées en restauration antérieure ou postérieure

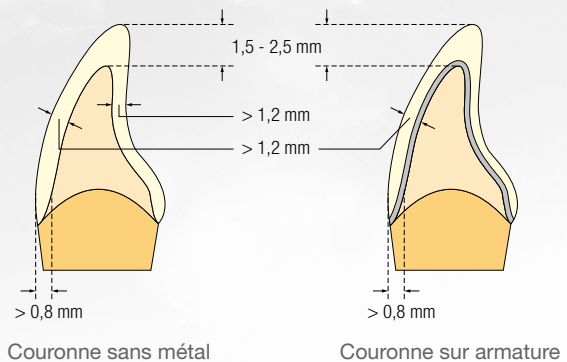
Le matériau idéal pour toute indication

Ceramage associe une reproduction naturelle de la teinte à une résistance et une élasticité extraordinaires. On le recommande tant pour les restaurations standards que pour les plus sollicitées (sur implant par ex.).

- Couronnes et bridges
- Travaux télescopiques et sur implants
- Travaux de précision avec attachements
- Facettes occlusales
- Inlays / Onlays
- Veneers
- Restaurations temporaires à long terme
- Modifications de dents en résine

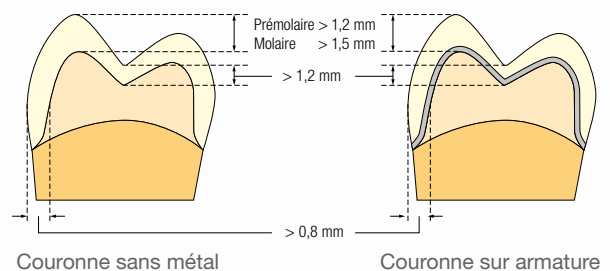
Restaurations antérieures

Avec ou sans armature métal, il est recommandé de préparer des épaulements arrondis en face vestibulaire et un chanfrein distinct en face linguale. L'épaisseur totale de paroi ne doit pas descendre sous 1,2 mm.



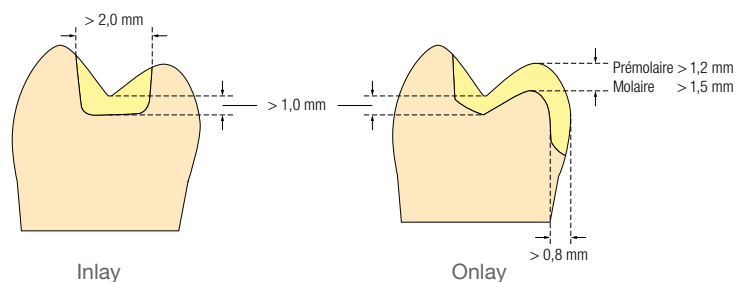
Restaurations postérieures

Pour ces dernières, une préparation d'épaulement clairement définie avec un chanfrein arrondi est essentielle pour l'absorption du stress masticatoire. L'épaisseur de paroi des armatures métalliques ne doit pas descendre en dessous de 0,3 mm.



Inlays / Onlays

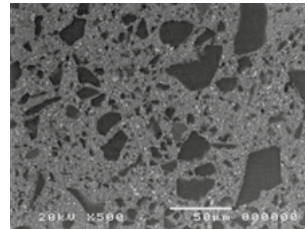
Pour ceux sans métal, on recommande que les limites de préparation évitent les points de contact entre antagonistes.



Vraiment différent

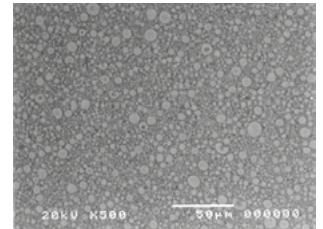
Ceramage offre plus que les composites de restauration conventionnels grâce à la structure homogène de ses charges inorganiques et organiques (< 1 µm). Ceramage présente des propriétés de type céramique, une dureté et une résistance bien équilibrées ainsi qu'une liaison fiable sur armature.

Composite conventionnel



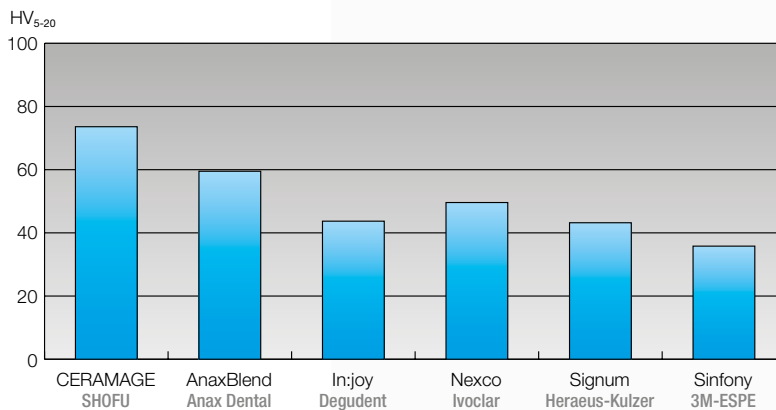
Les composites conventionnels se caractérisent par une répartition inégale de la charge de verre dans la matrice de résine

CERAMAGE



Ceramage présente une microstructure homogène qui lui confère des propriétés de type céramique

Dureté Vickers après 24 heures dans de l'eau distillée à 37 °C

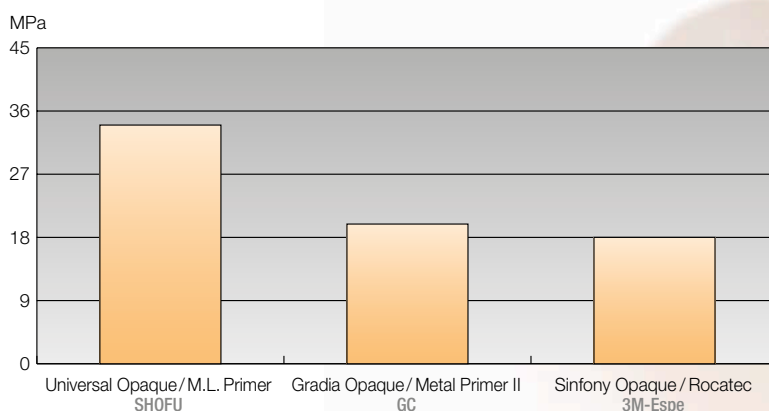


Source :
Département de prothèse dentaire et science des matériaux,
Université de Jena, Allemagne
Dr A. Rzanny, 2013

SHOFU Universal Opaque – liaison fiable sur tout alliage dentaire

Le système SHOFU Universal Opaque s'associe idéalement au SHOFU Universal Primer pour des liaisons fiables sur tous les alliages dentaires, la zircone et l'alumine. Ces liaisons résistent à l'hydrolyse et au stress thermique en milieu buccal.

Résistance au cisaillement sur un alliage faiblement précieux (AuroLloyd KF) après 25000 cycles thermiques. Le SHOFU Universal Primer surpasse l'adhérence du M.L Primer selon la méthode de mesure de SHOFU.

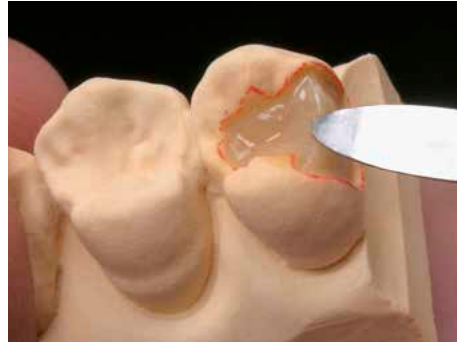


Source :
Département de prothèse dentaire et science des matériaux,
Université de Jena, Allemagne
Dr A. Rzanny, 2013

Manipulation facile – grande variété d'effets

Inlays / Onlays

La structure spéciale et la composition singulière de Ceramage assurent une application et un modelage sous contrôle, même pour les moindres détails anatomiques. Cela rend la fabrication des inlays / onlays sans métal facile et rapide.



Avant



Après

Restaurations télescopiques et implantaire

Grâce au mimétisme naturel des teintes de dentine et d'incisal opalescent Ceramage, même une technique de stratification basique permet d'élaborer des restaurations amovibles ou fixes d'aspect très harmonieux.

Il n'y a pas de limite à la créativité et à l'expérience en utilisant les diverses teintes translucides et les effets disponibles en différentes consistances de pâte.

Dans les travaux prothétiques, la combinaison du Ceramage avec le Ceramage Flowable ou le Ceramage UP collabore plus que jamais à l'approche de l'original naturel.



Restauration implantaire

Réaliser une esthétique en rouge et blanc ...

L'aspect naturel des restaurations combinées télescopiques et implantaire est littéralement influencé par la conception harmonieuse et le rendu esthétique du rouge et du blanc.

Les matériaux Ceramage Gum ont la même base que les composants de teinte dentaire du Ceramage.

Ils imitent les teintes et les effets naturels de gencive, offrant des options illimitées pour la restauration des tissus gingivaux manquants.



Indications

- Restaurations télescopiques amovibles/implantaires
- Restaurations sur métal et CAD/CAM sans métal
- Restaurations composites permanentes
- Restaurations temporaires à long terme
- Dentures partielles amovibles

Plus d'espace de créativité

Sept couleurs sont disponibles pour créer une esthétique rouge naturelle. Sur la base des teintes de pâtes opaques, applicables pures ou mélangées, il n'y a pas de limites de créativité avec ces matériaux. Du violet bleuâtre au rose clair, on ne peut obtenir qu'une esthétique parfaite en rouge et blanc.

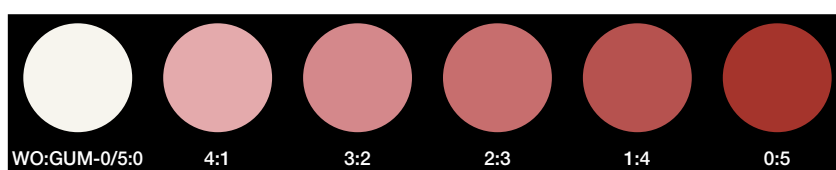
SHOFU UNIVERSAL PRE-OPAQUE	PreO			
SHOFU UNIVERSAL OPAQUE	GUM-o	Wo		
TRANSLUCENT	GUM-T			
CONCENTRATE	GUM-L	GUM-D	GUM-Or	
FLOWABLE COMPOSITE	F-GUM-Br	F-GUM-V	F-GUM-R	F-W

... pour plus de naturel

La bonne couleur de base pour commencer

Le système Ceramage Gum Color comprend non seulement des couleurs disponibles en deux viscosités, mais également deux opaques en pâte prêts à l'emploi de différentes teintes.

En mélangeant SHOFU Universal Opaque Blanc et Rose (Gum-O), on peut créer une grande variété de teintes intermédiaires comme couleur de base pour masquer une armature et bien sûr la stratification ultérieure.



Caractérisations avec Gum Flowable ou Ceramage UP

Gum Flowable et Ceramage UP permettent d'introduire facilement des nuances et des caractérisations fines. Ces pâtes sont plus fluides que le composite Ceramage standard et peuvent se mélanger entre elles. On peut donc sculpter d'excellentes zones interdentaires ou alvéolaires.



Esthétique naturelle sans compromis



Le concept de teinte

Les teintes du système Ceramage s'harmonisent de façon logique en offrant une large gamme d'effets translucides et opaques, tout comme un système céramique. Avec quatre teintes Whitening supplémentaires, il devient possible de reproduire celles plus claires des dents ayant subi un blanchiment, ce qui est inédit.

Teintes de base

Teinte	A1	A2	A3	A3,5	A4	B1	B2	B3	B4	C1	C2	C3	C4	D2	D3	D4
SHOFU UNIVERSAL PRE-OPAQUE	PreO															
SHOFU UNIVERSAL OPAQUE	A1O	A2O	A3O	A3,5O	A4O	B1O	B2O	B3O	B4O	C1O	C2O	C3O	C4O	D2O	D3O	D4O
CERVICAL	-	AC1	AC2	-	-	BC1	BC2	-	-	CC1	CC2	DC1	DC2	-	-	-
OPAQUE DENTIN	ODA1	ODA2	ODA3	ODA3,5	ODA4	ODB1	ODB2	ODB3	ODB4	ODC1	ODC2	ODC3	ODC4	ODD2	ODD3	ODD4
BODY	A1B	A2B	A3B	A3,5B	A4B	B1B	B2B	B3B	B4B	C1B	C2B	C3B	C4B	D2B	D3B	D4B
INCISAL	58	59	60	57	58	59	60	58	59	60	59	60	59	60	59	59

Les teintes de base correspondent à celles du teintier VITA® Classical.

Teintes Whitening

Les quatre teintes Whitening W0 à W3 du système Ceramage ont été conçues pour répondre aux souhaits de nombreux patients demandeurs de restaurations composites en teintes de blanchiment. Les composants additionnels, nécessaires à l'obtention de ces teintes Whitening, ont été réduits au minimum.

Teinte	W0	W1	W2	W3
SHOFU UNIVERSAL PRE-OPAQUE	PreO			
SHOFU UNIVERSAL OPAQUE	W0O	W1O	W2O	W3O
BODY	W0B	W1B	W2B	W3B
INCISAL	56	57	57	57



NCC – Natural Color Concept

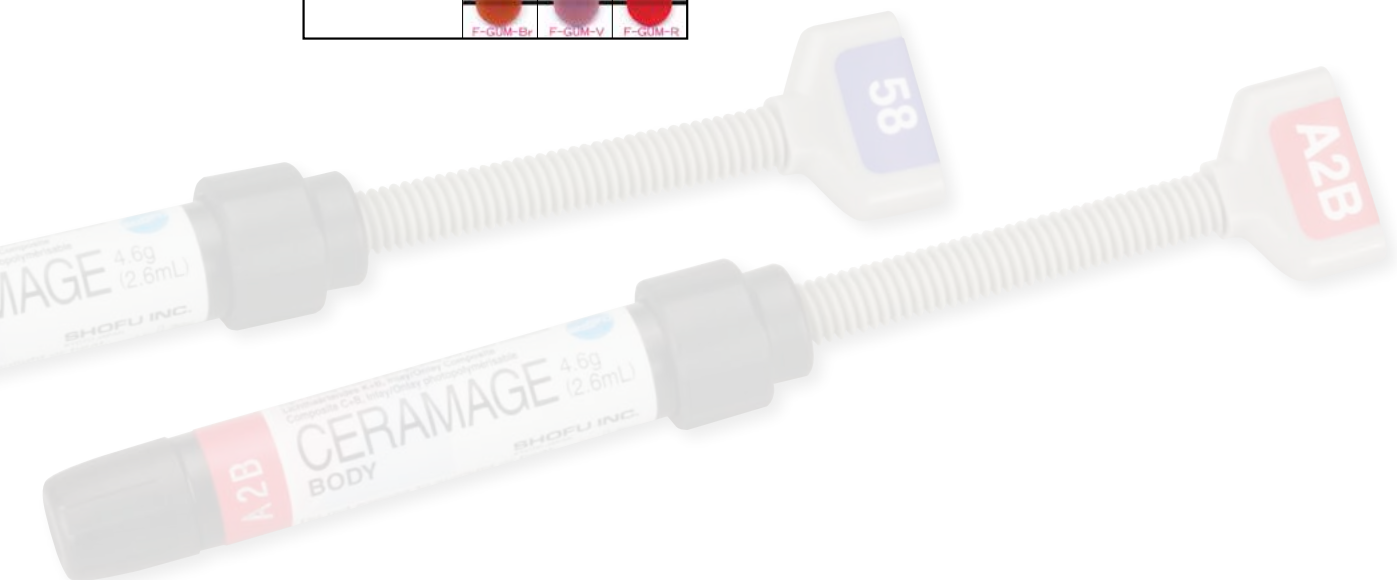
Les teintes NCC supplémentaires sont une extension logique des teintes V-Classical. Root-A (A intense) est plus saturée que l'A4. Les teintes Red Shift R2, R3 et R3,5 sont du groupe A, mais légèrement plus rougeâtres.

Par exemple: R3 est un peu plus rougeâtre que l'A3, avec la même saturation.

Teinte	rootA	R2	R3	R3,5
SHOFU UNIVERSAL PRE-OPAQUE	PreO			
SHOFU UNIVERSAL OPAQUE	rootA0	R20	R30	R3,50
OPAQUE DENTIN	ODrootA	ODR2	ODR3	ODR3,5
BODY	rootAB	R2B	R3B	R3,5B
INCISAL	60	58	59	

Effets colorés

SHOFU UNIVERSAL OPAQUE	Om	B50	GD	W0	GUM-O	BU	V20	V40	TU	PreO	
TRANSLUCENT	T	HVT	LVT	T-Glass	BG	GT	CT-A	CT-B	CT-R	GUM-T	
INCISAL	56	57	58	59	60	61					
CONCENTRATE	Ml	WE	OC	AM-Y	AM-R	AM-V	MY	MP	GUM-L	GUM-U	GUM-G
FLOWABLE COMPOSITE	F-T-Glass	F-59	F-ODA3	F-A3B	F-rootAB	F-Br	F-W	F-CT-A	F-BT		
	F-GUM-Br	F-GUM-V	F-GUM-R								

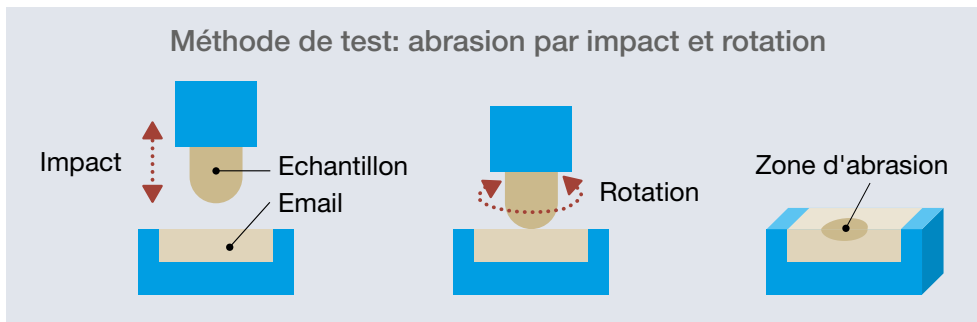
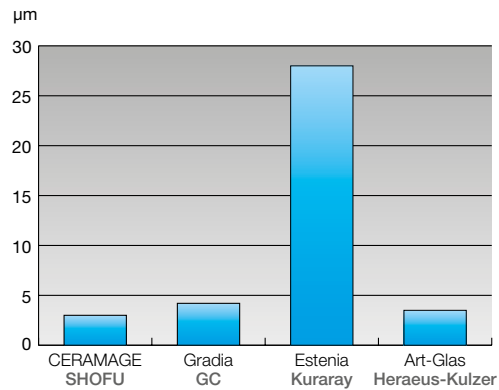


Résistance à l'abrasion et tolérance envers les antagonistes

La structure et l'homogénéité de son composite rendent le Ceramage particulièrement doux pour les antagonistes tout en offrant une meilleure résistance au dépolissage, à la coloration et à la formation de la plaque.

Ces propriétés assurent un confort élevé aux patients porteurs de ces restaurations. Une comparaison directe après 10.000 cycles d'abrasion montre que le Ceramage ne provoque qu'une réduction minimale de l'émail antagoniste.

Abrasion de l'émail antagoniste après 10.000 cycles



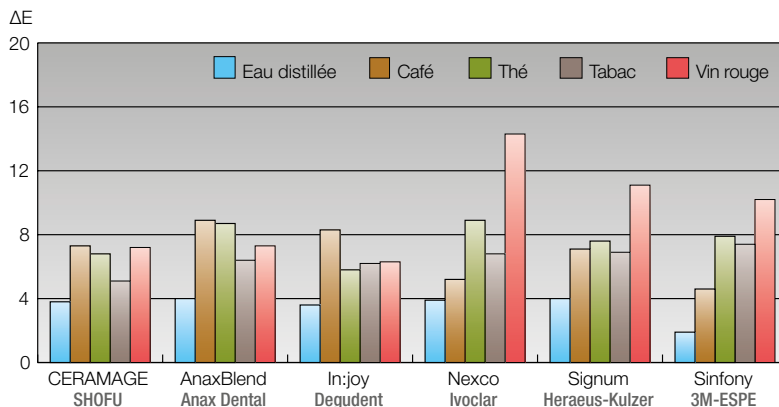
Source : R&D (Recherche & Développement) SHOFU INC., Japon, 2008

Apparence naturelle durable

Stabilité de teinte

Examen après 28 jours de stockage en divers milieux puis nettoyage à l'aide d'une brosse à dents et d'un dentifrice Blend-a-med pendant 2 minutes

($\Delta E < 3$ est pratiquement imperceptible)



Source : Département de prothèse dentaire et science des matériaux, Université de Jena, Allemagne Dr A. Rzanny, 2013

Le moyen facile d'obtenir un lustrage durable

Ceramage se polit extrêmement bien grâce à son homogénéité. Il offre donc une résistance exceptionnelle à la formation de la plaque. Sa structure spécifique et ses micro-charges céramiques au taux de 73 % rendent son lustrage durable.

CERAMAGE FINISHING & POLISHING KIT

Les instruments rotatifs de ce kit de finition et polissage, conçu spécifiquement pour Ceramage, permet d'obtenir un parfait état de surface en peu de temps. Les polissoirs diamantés CompoMaster Coarse et CompoMaster permettent d'intervenir dans les zones occlusales ou interproximales difficiles d'accès.

Réf. 0333



DURA-POLISH

La pâte alumineuse Dura-Polish aide à polir rapidement les restaurations Ceramage. L'état de surface obtenu est idéal pour préparer le lustrage final.

Réf. 0552

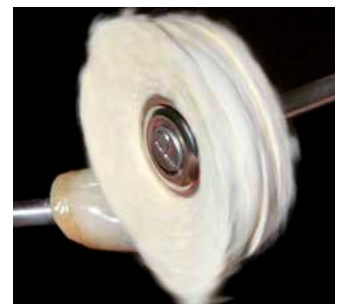


DURA-POLISH DIA

Cette pâte de polissage diamantée de teneur élevée est bien adaptée à la charge inorganique du composite Ceramage.

Après utilisation de Dura-Polish, on lustrera les moindres détails anatomiques en utilisant Dura-Polish DIA sur une roue en feutre.

Réf. 0554



Pour commander



CERAMAGE STANDARD SET

Ce kit contient les composants nécessaires pour fabriquer des restaurations esthétiques dans les teintes A1 à A4, B2, B3 et C3 présentés dans un organisateur pratique.

Réf. Y1806U



CERAMAGE INTRO SET

Kit d'essai pour la technique Ceramage

Teinte : A2

Réf. Y1807U

Teinte : A3

Réf. Y1808U



CERAMAGE GUM COLOR FULL SET

Les composants polyvalents de ce kit offrent des options illimitées de reconstruction des tissus gingivaux pour des restaurations télescopiques et implantaire de qualité.

Réf. Y1804U

Nous tenons à remercier Mme Carla Gruber, PSK, Unterschleißheim, et M. German Bär, MDT, St Augustin, Allemagne, pour leur aide et la fourniture de leurs clichés.

VITA est une marque déposée de VITA Zahnfabrik, Bad Säckingen, Allemagne.



SHOFU INC. 11 Kamitakamatsu-cho, Fukuine, Higashiyama-ku, Kyoto 605-0983, Japan
SHOFU DENTAL GmbH Am Brüll 17, 40878 Ratingen, Germany, www.shofu.de

SHOFU is a registered trademark of SHOFU INC. All other trademarks and registered trademarks are the property of their respective holders. SHOFU INC. reserves the right to change specifications without notice.